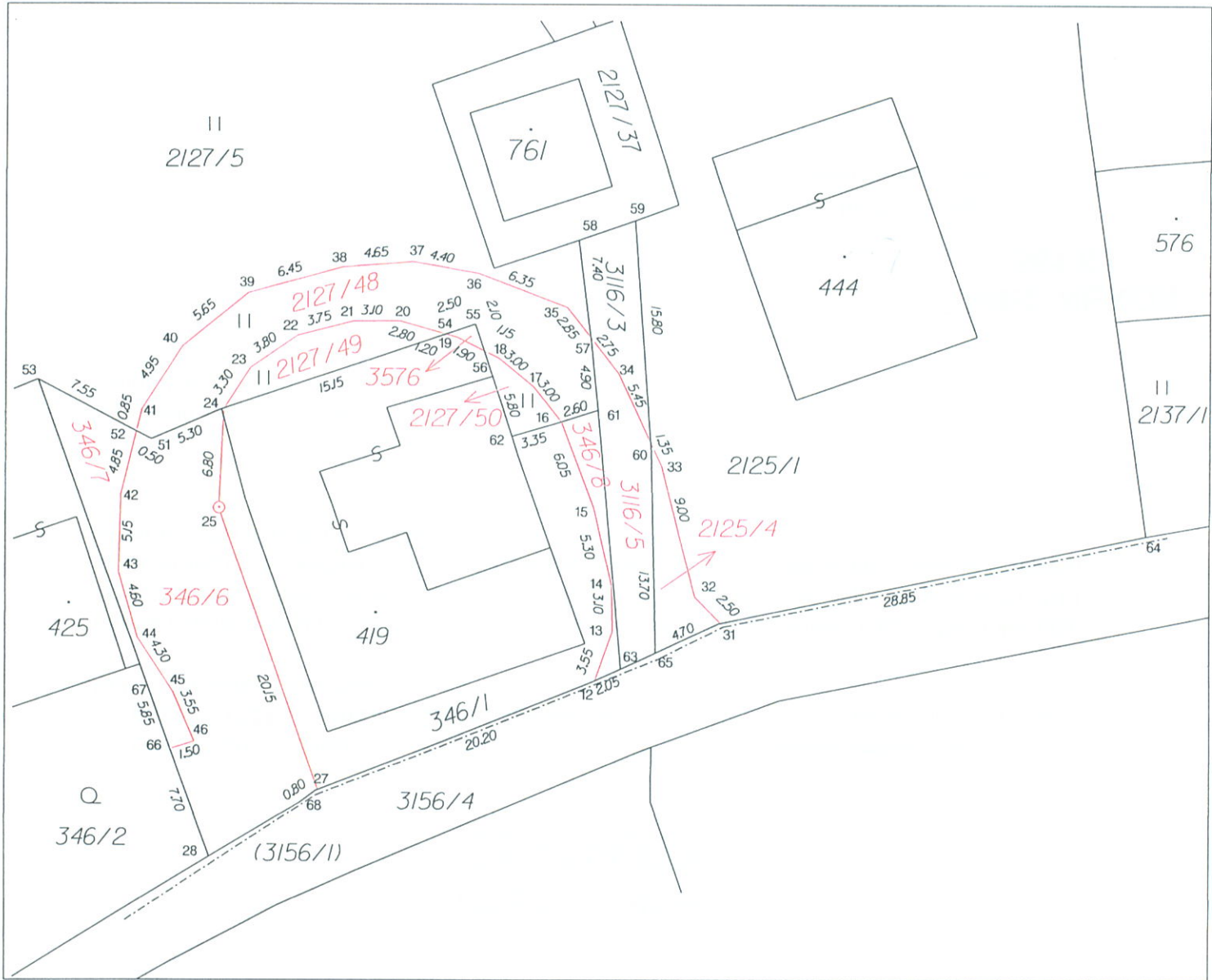


VÝKAZ DOSAVADNÍHO A NOVÉHO STAVU ÚDAJŮ KATASTRU NEMOVITOSTÍ															
Dosavadní stav				Nový stav											
Označení pozemku parc. číslem	Výměra parcely		Druh pozemku Způsob využití	Označení pozemku parc. číslem	Výměra parcely		Druh pozemku Způsob využití	Typ stavby	Způsob využití	Zpús. určení výměr	Porovnání se stavem evidence právních vztahů				Označení dílu
	ha	m ²			ha	m ²					Díl přechází z pozemku označeného v katastru nemovitostí	dřívější poz. evidenci	Číslo listu vlastnictví	Výměra dílu	
												ha	m ²		
346/1	4	02	ostat.pl. jiná plocha	346/1	1	60	ostat.pl. jiná plocha	st.419	č.p.282 obst.vyb	0	346/1	894	1	60	
			346/6	1	83	ostat.pl. jiná plocha	0			346/1	894	1	83		
			346/7		42	ostat.pl. jiná plocha	0			346/1	894		42		
			346/8		17	ostat.pl. jiná plocha	0			346/1	894		17		
			zast.pl.	st.419	4	07	zast.pl.			0	st.419	894	4	07	
2125/1	17	42	ostat.pl. jiná plocha	2125/1	17	18	ostat.pl. jiná plocha	2125/1	0	0	2125/1	10001	17	18	
			2125/4		24	ostat.pl. jiná plocha	0			2125/1	10001		24		
2127/5	14	40	travní p.	2127/5	12	57	travní p.	2127/5	0	0	2127/5	10001	12	57	
			2127/48	1	41	travní p.	0			2127/5	10001	1	41		
			2127/49		30	travní p.	0			2127/5	10001		30		
			2127/50		12	travní p.	0			2127/5	10001		12		
3116/3		95	ostat.pl. ostat.komunikace	3116/3		43	ostat.pl. ostat.komunikace	3116/3	0	0	3116/3	10001		43	
			3116/5		52	ostat.pl. ostat.komunikace	0			3116/3	10001		52		
	40	88			40	88									

GEOMETRICKÝ PLÁN pro rozdělení pozemku	Geometrický plán ověřil úředně oprávněný zeměměřický inženýr:		Stejnopis ověřil úředně oprávněný zeměměřický inženýr:		
	Jméno, příjmení: Ing. Zdeněk Michalička		Jméno, příjmení:		
	Číslo položky seznamu úředně oprávněných zeměměřických inženýrů: 1259/95		Číslo položky seznamu úředně oprávněných zeměměřických inženýrů:		
	Dne: 05.září 2014 Číslo: 164/2014		Dne: Číslo:		
Náležitostmi a přesností odpovídá právním předpisům.		Tento stejnopis odpovídá geometrickému plánu v elektronické podobě uloženému v dokumentaci katastrálního úřadu.		Ověření stejnopisu geometrického plánu v listinné podobě.	
Vyhotovitel: Ing.Zdeněk Michalička GEODEZIE, s.r.o. Tvardkova 1191 562 01 Ústí nad Orlicí		Katastrální úřad souhlasí s očištváním parcel.			
Číslo plánu: 894-182/2014		KÚ pro Pardubický kraj KP Ústí nad Orlicí Tereza Sedová PGP-1052/2014-611 2014.09.08 13:56:16 CEST			
Okres: Ústí nad Orlicí					
Obec: Nekoř					
Kat. území: Nekoř					
Mapový list: V.S. XXIII-15-19					
Dosavadním vlastníkům pozemků byla poskytnuta možnost seznámit se v terénu s průběhem navrhovaných nových hranic, které byly označeny předepsaným způsobem: viz seznam souřadnic					



Výkaz údajů o bonitovaných půdně ekologických jednotkách (BPEJ) k parcelám nového stavu

Parcelní číslo podle		Kód BPEJ	Výměra		BPEJ na dílu parcely	Parcelní číslo podle		Kód BPEJ	Výměra		BPEJ na dílu parcely
katastru nemovitostí	zjednodušené evidence		ha	m ²		katastru nemovitostí	zjednodušené evidence		ha	m ²	
2127/5		83541	12	57							
2127/48		83541	1	41							
2127/49		83541		30							
2127/50		83541		12							

Seznam souřadnic (S-JTSK)

Číslo bodu	Souřadnice pro zápis do KN		Kód kv.	Poznámka
k.ú.	Y	X		
Nekoř (702731)				
12	592100.67	1064429.67	8	obrubiník
13	592099.48	1064426.35	3	obrubiník
14	592099.56	1064423.23	3	obrubiník
15	592100.76	1064418.04	3	obrubiník
16	592102.91	1064412.40	8	obrubiník
17	592104.79	1064410.04	3	obrubiník
18	592107.11	1064408.14	3	obrubiník
19	592109.84	1064406.77	3	obrubiník
20	592113.68	1064405.67	3	obrubiník
21	592116.78	1064405.70	3	komunikace
22	592120.42	1064406.64	3	komunikace
23	592123.53	1064408.78	3	komunikace
24	592125.29	1064411.56	8	komunikace
25	592126.09	1064418.35	3	zapuštěný hřeb
27	592119.34	1064437.35	8	komunikace
28	592126.02	1064441.35	8	komunikace
31	592092.27	1064425.81	8	komunikace
32	592094.01	1064424.02	3	komunikace
33	592096.23	1064415.30	3	komunikace
34	592099.11	1064409.15	3	komunikace
35	592102.56	1064404.73	3	komunikace
36	592108.47	1064402.47	3	komunikace
37	592112.80	1064401.69	3	komunikace
38	592117.45	1064402.05	3	komunikace
39	592123.68	1064403.79	3	komunikace
40	592128.05	1064407.39	3	komunikace
41	592130.72	1064411.57	3	komunikace
42	592132.11	1064417.21	3	komunikace
43	592132.25	1064422.36	3	komunikace
44	592130.97	1064426.80	3	komunikace
45	592128.60	1064430.35	3	komunikace
46	592127.19	1064433.63	3	komunikace
51	592130.48	1064412.64	8	barva-zpevněná plocha
52	592130.93	1064412.42	8	komunikace
53	592137.23	1064409.26	8	kolík
54	592111.01	1064406.43	8	obrubiník
55	592108.67	1064405.60	8	barva-zpevněná plocha
56	592108.15	1064407.62	8	obrubiník
57	592100.79	1064406.99	8	komunikace
58	592101.47	1064399.61	8	kolík
59	592097.11	1064398.28	8	barva
60	592096.80	1064414.09	8	komunikace
61	592100.35	1064411.86	8	barva-zpevněná plocha
62	592106.19	1064413.10	8	barva
63	592098.79	1064428.81	8	komunikace
64	592064.11	1064419.61	8	komunikace
65	592096.52	1064427.76	8	komunikace
66	592128.64	1064434.10	8	komunikace
67	592130.64	1064428.59	8	komunikace
68	592120.03	1064437.72	8	komunikace