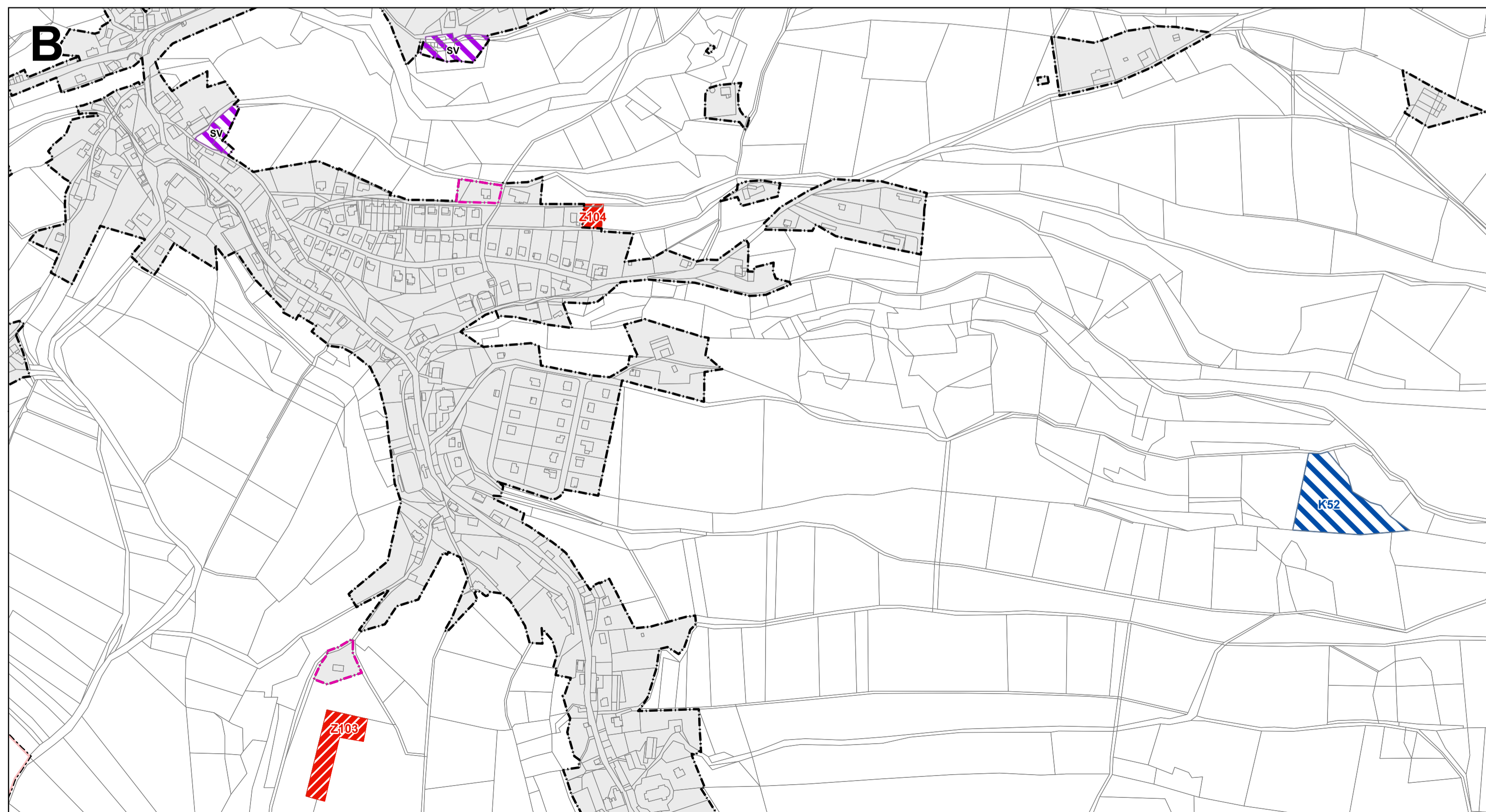
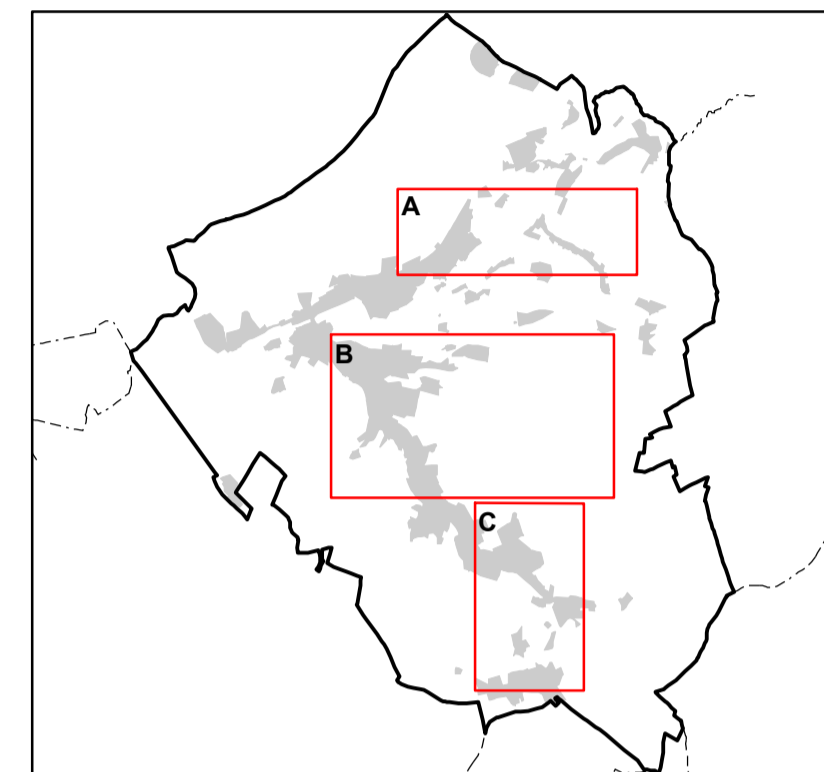
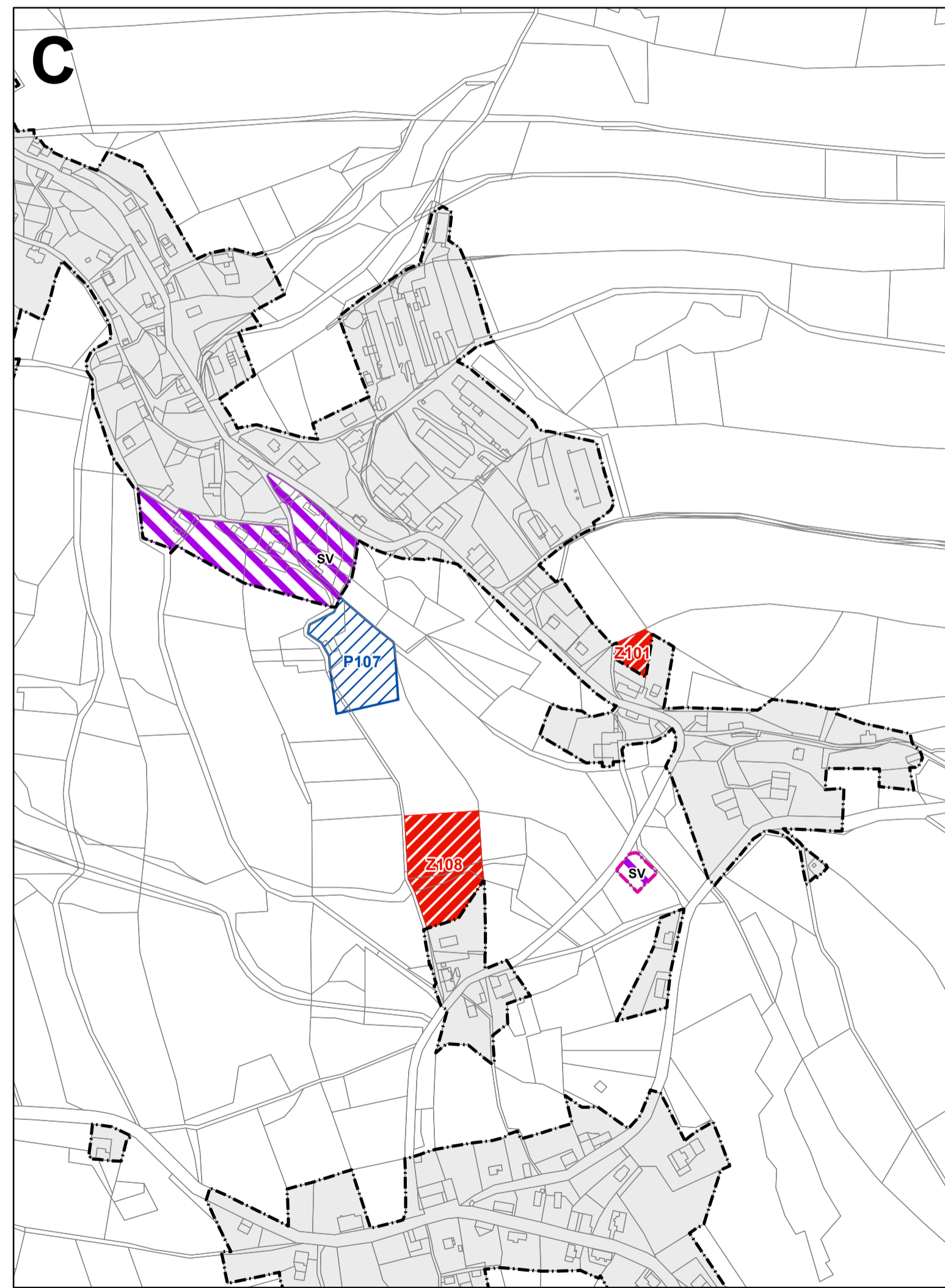


ZMĚNA č.1 ÚZEMNÍHO PLÁNU NEKOŘ

VÝKRES ZÁKLADNÍHO ČLENĚNÍ ÚZEMÍ



ZÁKLADNÍ ČLENĚNÍ ÚZEMÍ

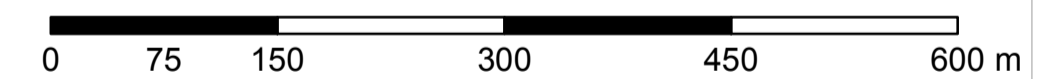
- | | | |
|------|-------|--|
| stav | návrh | |
| | | Hranice řešeného území - shodné s hranicemi obce |
| | | Hranice katastrálního území |
| | | Hranice zastavěného území k 19. 5. 2012 |
| | | Změny zastavěného území k 2. 2. 2017 |
| | | Zastavitelné plochy - nové vymezené |
| | | Plochy přestaveb - nové vymezené |
| | | Zastavitelné plochy - vypuštěné |
| | | Ostatní návrhové plochy - vypuštěné |
| | | Změna funkce stavu |

Výřez

- | | |
|---|----------|
| A | 1.2, 1.5 |
| B | 1.3, 1.4 |
| C | 1.1, 1.8 |

Změnové lokality

- | | |
|---|----------|
| A | 1.2, 1.5 |
| B | 1.3, 1.4 |
| C | 1.1, 1.8 |



Podkladová data © ČÚZK

Návrh pro společné jednání - březen 2017



ZMĚNA č.1 ÚZEMNÍHO PLÁNU NEKOŘ

Objednatel: **Obec Necoř** Pořizovatel: **Městský úřad Žamberk**

Zhotovitel: **Institut regionálních informací, s.r.o.**

Oprávněný zástupce: **Ing. Milada Kadlecová**

Hlavní projektant: **Ing. arch. Michal Hadlač**

Číslo autorizace: **03 497**

Zodpovědný projektant: **Bc. Jakub Kura**

VÝKRES ZÁKLADNÍHO ČLENĚNÍ ÚZEMÍ

Měřítko
1 : 25 000

B.1