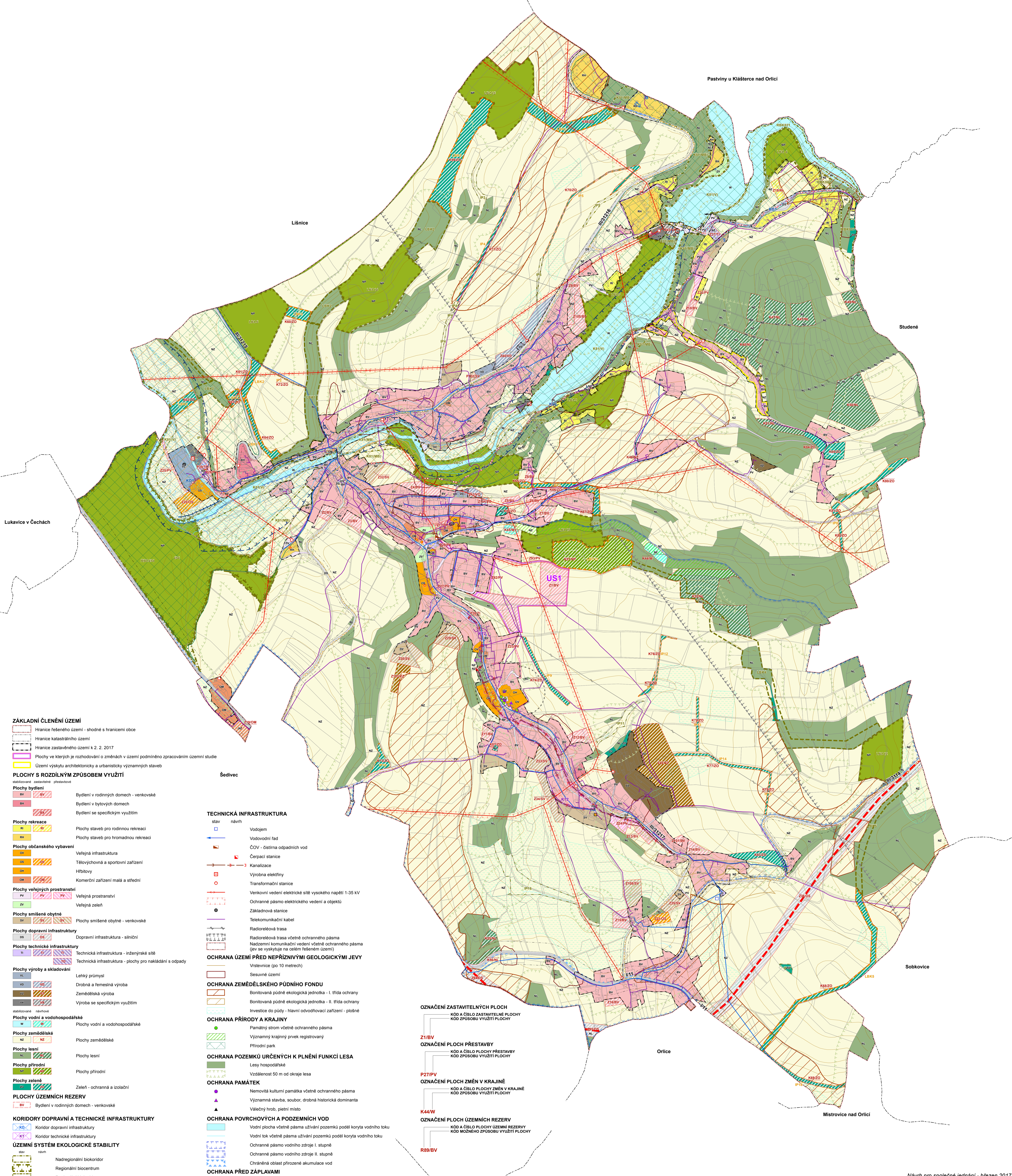


# ZMĚNA č.1 ÚZEMNÍHO PLÁNU NEKOŘ

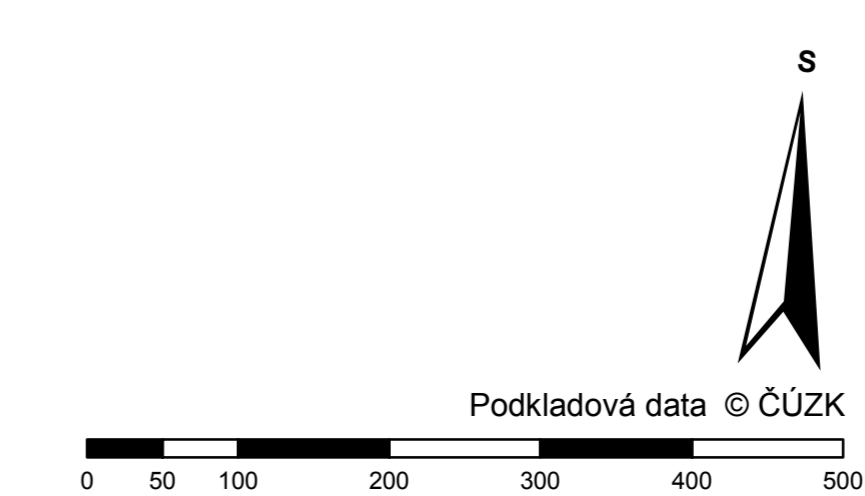
## KOORDINAČNÍ VÝKRES



- ZÁKLADNÍ ČLENĚNÍ ÚZEMÍ**
- Hranice řešeného území - shodné s hranicí obce
  - Hranice katastrálního území
  - Hranice zastavěného území k z. 2. 2017
  - Plochy ve kterých je rozhodování o změnách v území podmíněno zpracováním územní studie
  - Území výskytu architektonicky a urbanisticky významných staveb
- PLOCHY S ROZDÍLNÝM ZPŮSOBEM VYUŽITÍ**
- stabilizované zastavěné přestavěné
- Plochy bydlení**
- BV Bydlení v rodinných domech - venkovské
  - BH Bydlení v bytových domech
  - BS Bydlení se specifickým využitím
- Plochy rekreace**
- BR Plochy staveb pro rodinnou rekreaci
  - BRH Plochy staveb pro hromadnou rekreaci
- Plochy občanského vybavení**
- OV Věřejná infrastruktura
  - OS Tělovýchovná a sportovní zařízení
  - OK Hřbitovy
  - OM Komerční zařízení malá a střední
- Plochy veřejných prostranství**
- PV Věřejná prostranství
  - PZ Věřejná zelen
- Plochy smíšené obytné**
- SV Plochy smíšené obytné - venkovské
- Plochy dopravní infrastruktury**
- DS Dopravní infrastruktura - silniční
- Plochy technické infrastruktury**
- TI Technická infrastruktura - inženýrské sítě
  - TO Technická infrastruktura - plochy pro nakládání s odpady
- Plochy výroby a skladování**
- VL Lehký průmysl
  - VO Drobná a řemeslná výroba
  - VZ Zemědělská výroba
  - VY Výroba se specifickým využitím
- Plochy vodní a vodohospodářské**
- W Plochy vodní a vodohospodářské
- Plochy zemědělské**
- NZ Plochy zemědělské
- Plochy lesní**
- LS Plochy lesní
- Plochy přírodní**
- PI Plochy přírodní
- Plochy zelené**
- ZI Zelen - ochranná a izolační
- PLOCHY ÚZEMNÍCH REZERV**
- RV Bydlení v rodinných domech - venkovské
- KORIDORY DOPRAVNÍ A TECHNICKÉ INFRASTRUKTURY**
- KD Koridor dopravní infrastruktury
  - KT Koridor technické infrastruktury
- ÚZEMNÍ SYSTÉM EKOLOGICKÉ STABILITY**
- Nadregionální biokoridor
  - Regionální biocentrum
  - Regionální biokoridor
  - Lokální biocentrum
  - Lokální biokoridor
  - Interakční prvek
- DOPRAVNÍ INFRASTRUKTURA**
- Silnice I. třídy
  - Silnice III. třídy
  - Cyklistická trasa
  - Turistická stezka
  - Ochranné pásmo silnice

- TECHNICKÁ INFRASTRUKTURA**
- stav návrh
- Vodjem
  - Vodovodní řád
  - ČOV - čistirna odpadních vod
  - Čerpací stanice
  - Kanalizace
  - Výrobní elektřiny
  - Transformační stanice
  - Venkovní vedení elektrické sítě vysokého napětí 1-35 kV
  - Ochranné pásmo elektrického vedení a objektů
  - Základňová stanice
  - Telekomunikační kabel
  - Radioreléová trasa
  - Radioreléová trasa včetně ochranného pásma
  - Názemní komunikační vedení včetně ochranného pásma (je-li se vyskytuje na celém řešeném území)
- OCHRANA ÚZEMÍ PŘED NEPŘÍZNIVÝMI GEOLOGICKÝMI JEVI**
- Vrstevnice (po 10 metrech)
  - Sesuvné území
- OCHRANA ZEMĚDĚLSKÉHO PŮDNÍHO FUNDU**
- Bonitovaná půdní ekologická jednotka - I. třída ochrany
  - Bonitovaná půdní ekologická jednotka - II. třída ochrany
  - Investice do půdy - hlavní odvodňovací zařízení - plošné
- OCHRANA PŘÍRODY A KRAJINY**
- Památný strom včetně ochranného pásma
  - Významný krajinný prvek registrovaný
  - Přírodní park
- OCHRANA POZEMKŮ URČENÝCH K PLNĚNÍ FUNKCI LESA**
- Lesy hospodářské
  - Vzdálenost 50 m od okraje lesa
- OCHRANA PAMÁTEK**
- Nemovitá kulturní památka včetně ochranného pásma
  - Významná stavba, soubor, drobná historická dominanta
  - Válečný hrob, pietní místo
- OCHRANA POVRCHOVÝCH A PODZEMNÍCH VOD**
- Vodní plocha včetně pásma užívání pozemků podél koryta vodního toku
  - Vodní tok včetně pásma užívání pozemků podél koryta vodního toku
  - Ochranné pásmo vodního zdroje I. stupně
  - Ochranné pásmo vodního zdroje II. stupně
  - Chráněná oblast přirozené akumulace vod
- OCHRANA PŘED ZÁPLAVAMI**
- Ochranná hráz
  - Záplavové území
  - Aktivní zóna záplavového území
  - Území zvláštní povodně pod vodním dílem
- OCHRANA OBYVATELSTVA**
- Objekt požární ochrany
  - Objekt civilní ochrany
- HYGIENA ŽIVOTNÍHO PROSTŘEDÍ**
- Ochranné pásmo hřbitova
  - Stará zátěž území a kontaminovaná plocha

- OZNAČENÍ ZASTAVITELNÝCH PLOCH**
- KÓD A ČÍSLO ZASTAVITELNÉ PLOCHY  
KÓD ZPŮSOBU VYUŽITÍ PLOCHY
- Z1/BV
- OZNAČENÍ PLOCH PŘESTAVBY**
- KÓD A ČÍSLO PLOCHY PŘESTAVBY  
KÓD ZPŮSOBU VYUŽITÍ PLOCHY
- P27/JPV
- OZNAČENÍ PLOCH ZMĚN V KRAJINĚ**
- KÓD A ČÍSLO PLOCHY ZMĚN V KRAJINĚ  
KÓD ZPŮSOBU VYUŽITÍ PLOCHY
- K44/W
- OZNAČENÍ PLOCH ÚZEMNÍCH REZERV**
- KÓD A ČÍSLO PLOCHY ÚZEMNÍ REZERVY  
KÓD MOŽNÉHO ZPŮSOBU VYUŽITÍ PLOCHY
- R89/BV



Návrh pro společné jednání - březen 2017

### ZMĚNA č.1 ÚZEMNÍHO PLÁNU NEKOŘ

Objednatel: <b>Obec Necoř</b>	Položovatel: <b>Městský úřad Žamberk</b>
Zhotovitel: <b>Institut regionálních informací, s.r.o.</b>	
Oprávněný zástupce: <b>Ing. Milada Kadlecová</b>	
Hlavní projektant: <b>Ing. arch. Michal Hadlač</b>	
Číslo autorizace: <b>03 497</b>	
Zodpovědný projektant: <b>Bc. Jakub Kura</b>	

**KOORDINAČNÍ VÝKRES** Mřítko 1 : 25 000 **D.1**