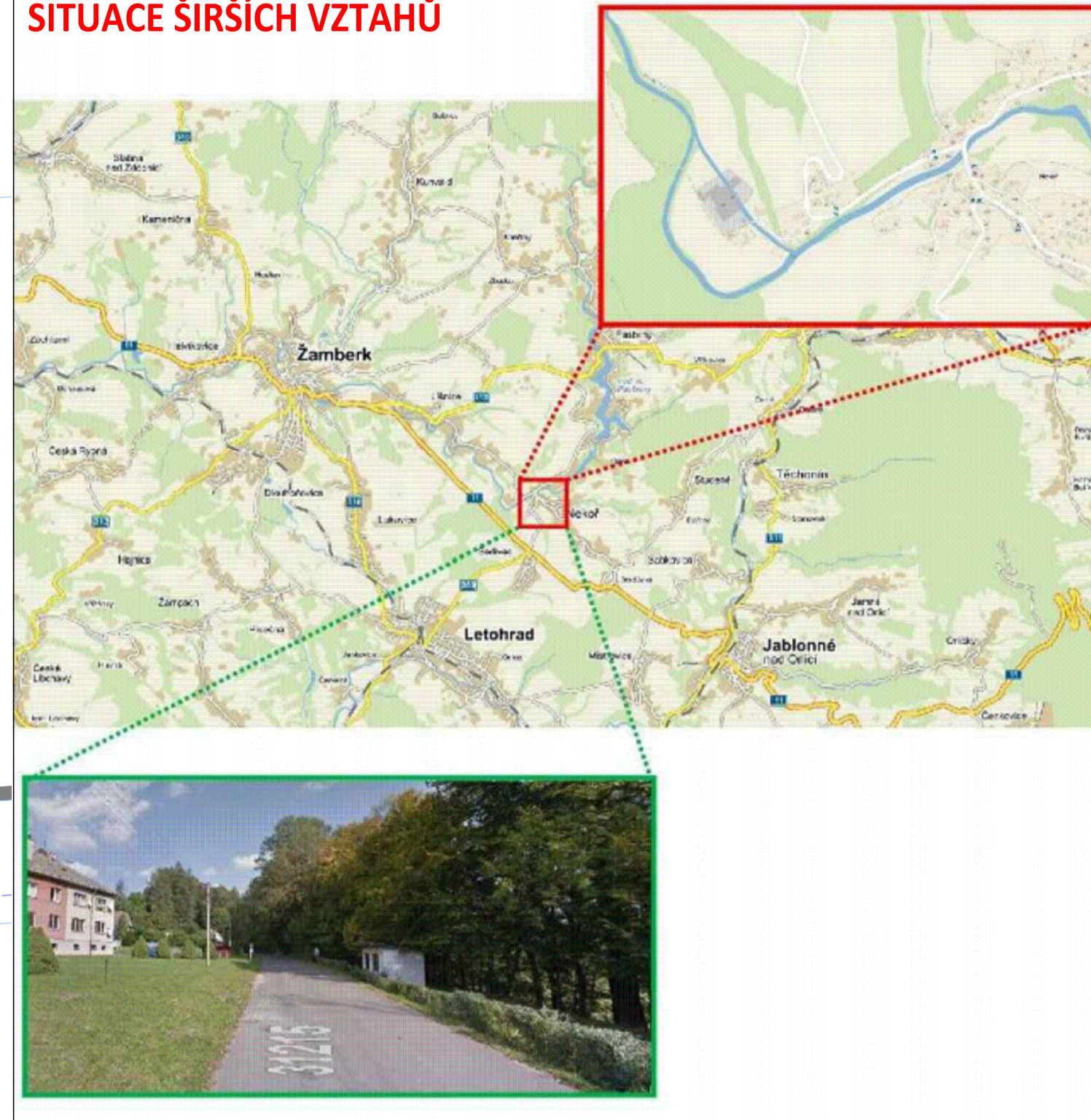


SITUACE DOPRAVNÍHO ŘEŠENÍ 1:100

565

SITUACE ŠIRŠÍCH VZTAHŮ



SITUACE ROZHLEDOVÝCH POMĚRŮ 1:200

LEGENDA:

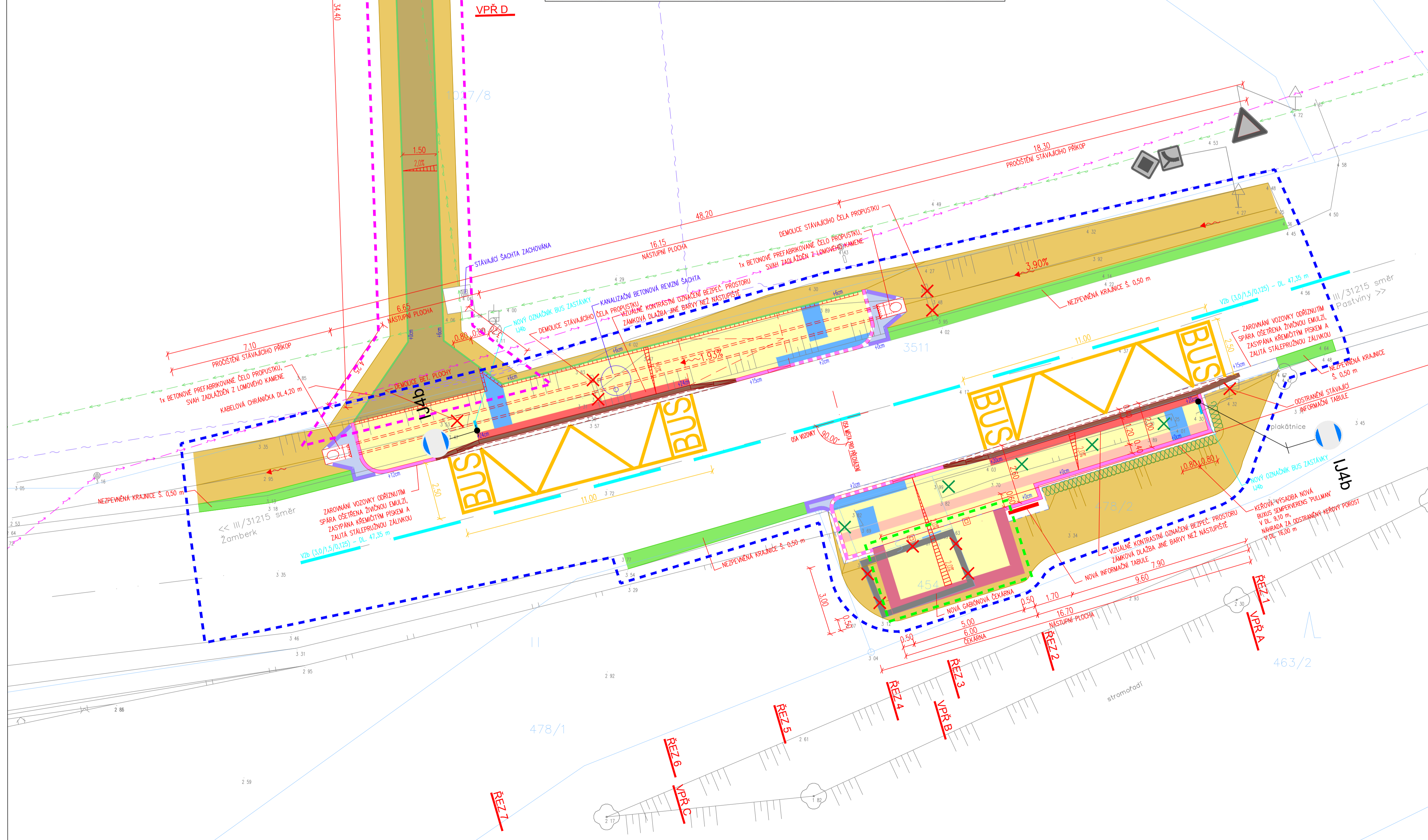
- ROZHLEDOVÉ POMĚRY VOZIDEL
- ROZHLEDOVÉ POMĚRY CHODCŮ

TABULKA DÉLEK STRAN ROZHLEDOVÉHO TROJÚHELNÍKU DLE ČSN 73 6102

RYCHLOST (km/h)	VOZIDLO SKUPINY 1		VOZIDLO SKUPINY 2	
	Xb	Xc	Xb	Xc
30	40	35	45	35
50	70	65	80	65

PRO SÍRKU JÍZDNÍCH PRUHŮ I PŘÍDATNÝCH A PŘÍMÁ ÚSPORÁDÁNÍ DLE 5.2.9.2.2 PLATÍ ÚSPORÁDÁNÍ a) 1b-8,5m, b) 1b 12,0 m. PRO VŠECHNY ÚSPORÁDÁNÍ PLATÍ 1c 5,0 m.

POZN. č. 1:
Rozhledové poměry místa pro přecházení (za přítomnosti autobusu na zastávce) vzhov pouze za dodržení rychlosti 30 km/h. V případě, že na zastávce nebude stát autobus, rozhledy vzhov 1 na rychlosti 50 km/h.



- LEGENDA:**
- POJÍŽDĚNÁ PLOCHA - ŽULOVÁ DLAŽBA 120/120
 - CHODNÍK - ZÁMKOVÁ DLAŽBA, BARVA PŘÍRODNÍ (ŠEDÁ)
 - CHODNÍK - ZÁMKOVÁ DLAŽBA, BARVA (ČERVENÁ)
 - CHODNÍK - ŠOTOLINA
 - UMĚLÁ VODÍČÍ LIE
 - ZADLAŽDĚNÍ ČELA PROPUSTKU ŽULOVÁ DLAŽBA 120/120
 - SVAHOVÁNÍ
 - NEZPEVNĚNÁ KRAJNICE - ASFALTOVÝ RECYKLÁT
 - BETONOVÁ SILNIČNÍ OBRUBA, SNÍŽENÁ OBRUBA
 - BETONOVÁ ZASTÁVKOVÁ OBRUBA - Bezbariérový obrubník
 - BETONOVÁ PARKOVÁ OBRUBA
 - JEDNO - ČTYŘ RÁDKA KAMENNÝCH KOSTEK
 - KAMENNÝ KRAJNÍK KS3 150/200
 - GABIÓNOVÁ ŽED AUTOBUSOVÉ ZASTÁVKY
 - VÝŠKA PODSÁDKY JEDNOTLIVÝCH OBRUB
 - PRVKY PRO NEVIDOMÉ (zámková dlažba pro nevidomé)
 - RAMPA
 - VODOROVNÉ DOPRAVNÍ ZNAČENÍ ŽLTÉ
 - VODOROVNÉ DOPRAVNÍ ZNAČENÍ BÍLÉ
 - HRANICE POZEMKOVÝCH PARCEL
 - KABELOVÁ CHRÁNIČKA
 - KEŘE
 - OZNAČNÍK BUS ZASTÁVKY
 - NOVÁ INFORMAČNÍ TABULE
 - SMĚR ODTOKU SRÁŽKOVÉ VODY
 - DEMOLICE STÁVAJÍCÍ OBJEKTŮ (ZASTÁVKA, ČELA ZATRUBNĚNÍ)
 - ODSTRANĚNÍ KEŘŮ (přesadba)
 - VZOROVÉ PŘÍČNÉ ŘEZY
 - PRACOVNÍ PŘÍČNÉ ŘEZY
- LEGENDA INŽENÝRSKÝCH SÍTÍ**
- SDĚLOVACÍ KABEL 02
 - ELEKTRO NN VRCHNÍ - STÁVAJÍCÍ VODOVOD
- LEGENDA STÁVAJÍCÍHO STAVU**
- OCHRANNÁ TYČ
 - ŠOUPĚ
 - PODZEMNÍ HYDRANT
 - TELEF. SLOUPEK
 - ŠRAF
 - STUDNA
 - STROM
 - VPUSŤ
 - SLOUP BETONOVÝ, DŘEV
 - DOPRAVNÍ ZNAČKA
 - LAMPA VO
- LEGENDA STAVEBNÍCH OBJEKTŮ:**
- SO 101 Komunikace a zpevněné plochy
 - SO 102 Chodník - mlátová úprava
 - SO 901 Autobusová zastávka

! Před započítáním stavby je nutno výtýčit vlastní hranice parcel!
Po prostorovém a výškovém výtýčení navržené stavby v terénu je nutné ověřit zda výškový návrh v PD odpovídá skutečnosti. V případě rozporu je nutno kontaktovat projektanta.

Souřadný systém: JTSK
Výškový systém: B.p.v.

Zodpovědný projektant Ing. P. Novotný, Ph.D., MBA	Profese doprava	Vypracoval Pavel Müller, DiS.	Kontroloval Ing. P. Novotný, Ph.D., MBA
Umístění stavby: Nekoř, Pardubický kraj	Investor stavby: Obec Nekoř	Formát 3xA4	Číslo zakázky 41/1/15
NEKOŘ - NÁSTUPNÍ CHODNÍK U ZASTÁVKY NEKOŘ TOVÁRNA		Datum VIII/2014	Stupeň DŮR
SITUACE DOPRAVNÍHO ŘEŠENÍ		Mřížko 1:100	Číslo výkresu C.2

Atelier malých obcí a sídel
Ing. Petra NOVOTNÉHO
Hradec Králové 179, tel. 488 531 827, 484 644 342
530 03 Pardubice, petr.novotny@ateliernovotny.cz